

DX-Union Robot



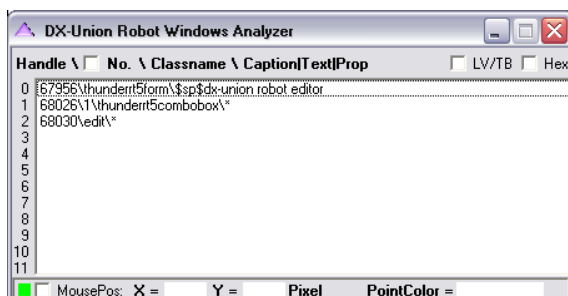
AUTOMATISIERUNG LEICHT GEMACHT

Neben den klassischen Methoden zur Automatisierung von Software-Installationen ist regelmäßig auch die Automatisierung von Tastatureingaben und Mausektionen notwendig. Für diese beiden Aufgabenbereiche bietet DX-Union mit DX-Union Robot ein eigenes Produkt an, das auf WinRobots der Firma Delphin Software basiert. Entgegen den üblichen Makro-Recordern werden hier bei jeder Aktion die gewünschten Befehle aus einer Vorschlagsliste ausgewählt und in das Skript übertragen. DX-Union Robot bietet bereits ca. 500 verschiedene Befehle, die bereits die meisten in der Praxis vorkommenden Aufgaben umfassen.

Die Suche nach den passenden Parametern zur Automatisierung von MSI-Setups dauert in der Regel einige Zeit, da diese Parameter nicht standardisiert sind. So kann beispielsweise der Lizenzschlüssel unter beliebigen Parameternamen abgelegt werden. Anstatt nun nach den richtigen Parameternamen zu suchen, kann das Setup auch mit DX-Union Robot automatisiert werden. Darüber hinaus tritt bei der Paketierung von Software immer wieder der Fall ein, dass das Setup der Software keine komplette Automatisierung ermöglicht. Dies ist beispielsweise der Fall, wenn nach der Installation weitere Dialoge bedient werden müssen, die nicht zum eigentlichen Setup gehören, oder Registrierungen auf Web-Seiten durchgeführt werden müssen. Darüber hinaus möchten Administratoren Systemfunktionen aufrufen und darin Daten verändern, die nur über die Kenntnisse der entsprechenden Systemeinträge erfolgen können.

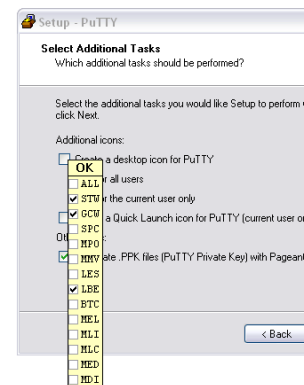
Alle diese Anwendungsfälle können mit DX-Union Robot erledigt werden.

Die größte Herausforderung bei der Automatisierung von Fenstern ist das Herausfinden des richtigen Fensters. Hierzu bietet DX-Union Robot mit dem Analyzer ein Werkzeug, das dieses hervorragend erledigt. Er kann jedes Fenster genau benennen.



Die eigentliche Automatisierung erfolgt über die so genannte Gelbe Liste. Diese bietet dem Automatisierer eine Auswahl der passenden Befehle für ein Fenserelement an. Ein Klick auf die OK-Fläche der Gelben Liste übernimmt diesen Befehl in das Automatisierungs-Skript. Damit ist kein Editieren bei der Automatisierung notwendig. Alle Einzelschritte können auf diese Weise aufgenommen werden. Durch die Möglichkeit, jeden Schritt über einen Debugger einzeln ablaufen zu lassen, kann sofort überprüft werden, ob die zuletzt aufgezeichnete Befehlssequenz genau das erledigt, was erwartet wird.

Der erzeugte Code besteht dabei immer aus einem dreistelligen Kürzel und den entsprechenden Parametern. Hierdurch wird die Code-Menge gegenüber einem Visual Basic Skript um ca. 90 Prozent reduziert. Nebenbei erhöht es auch die Lesbarkeit erheblich. Natürlich können die einmal aufgezeichneten Befehle und Parameter jederzeit manuell im DX-Union Robot Editor geändert werden.



Ist das Skript komplett erstellt, so kann über einen entsprechenden Menüpunkt eine ausführbare Datei erzeugt werden, die neben dem Skript auch die komplette Laufzeitumgebung beinhaltet. Soll jedoch die Laufzeitumgebung nur einmal verteilt werden, so kann dies auch über ein entsprechendes DX-Union Software-Paket geschehen. Dann enthält das Anwendungspaket nur noch die Skript-Datei mit der Endung .rem.

Der DX-Union Paket Wizard unterstützt auch die Erstellung von Software-Paketen auf Basis von DX-Union Robot. So kann hier die ausführbare Datei oder die Skript-Datei ausgewählt werden und der DX-Union Paket Wizard erstellt automatisch ein komplettes Software-Paket für die Verteilung und Installation.

Zusätzlich zur Lokalisierung und Bedienung von Fenstern hat MATERNA zahlreiche Befehle implementiert, die sich als notwendig oder nützlich erwiesen haben – beispielsweise für die Steuerung einer Fremdanwendung oder auch außerhalb dieser. Das betrifft insbesondere den Umgang mit Dateien und Verzeichnissen (Lesen, Schreiben, Ausführen, Kopieren, Löschen, Umbenennen oder Synchronisieren), aber auch die Manipulation von Windows-Komponenten oder das Arbeiten mit der Registrierung.

Aufgrund des einfachen Vorgehens ist die Einarbeitungszeit sehr gering. Es müssen keine Befehle auswendig gelernt werden, sondern der Anwender lernt die wichtigsten Befehle, wenn er die ersten Automatisierungen durchführt. Im DX-Union Robot Editor ist darüber hinaus eine ausführliche Hilfe für jeden Befehl vorhanden. Sie lässt keine Fragen offen.

Ein Klick auf einen Befehlscode im Skript selektiert automatisch den entsprechenden Eintrag in der Befehlsliste. Ein Klick auf diesen Eintrag öffnet dann den zugehörigen Hilfetext.

Die ausführlichen Beispiele, die mit der Installation von DX-Union Robot ausgeliefert werden, helfen ebenfalls bei kniffligen Fällen weiter.

Informationen zu diesem und weiteren DX-Union Modulen finden Sie im Internet unter www.dx-union.de. ■

Kontakt

MATERNA GmbH
Information & Communications
Voßkuhle 37, 44141 Dortmund
Tel.: +49 231 5599-160, Fax -165
E-Mail: marketing@materna.de
www.materna.de

